

# LINEマーケティング



構築 / 集客支援サービス資料

# CONTENT

まずはお気軽にご相談ください。

01

SNSの利用状況

02

LINEマーケティング



totty design

# 01

## SNSの利用状況

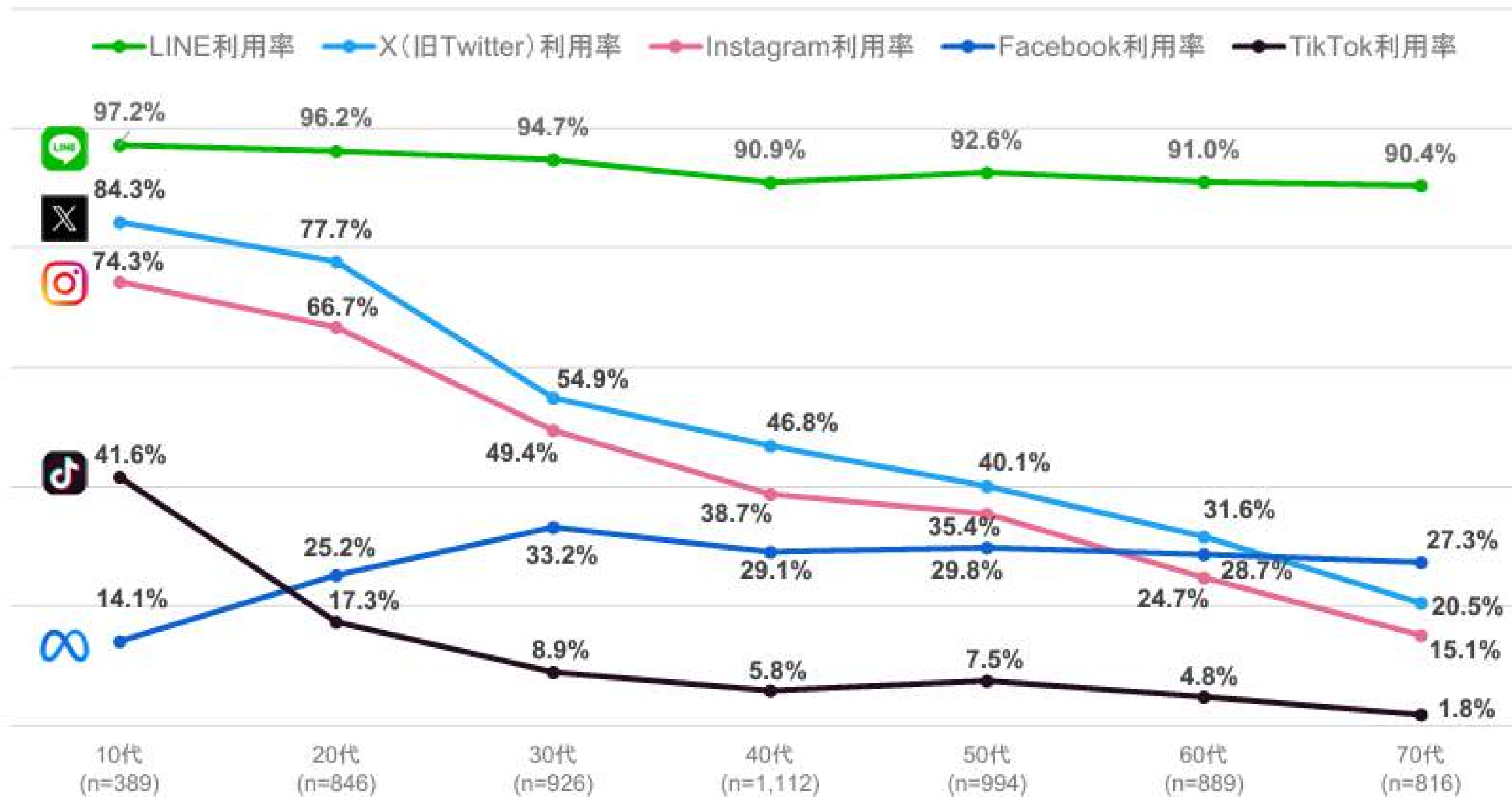
---

# 主要SNSの月間アクティブユーザー数

【2024年7月版】人気SNSのユーザー数まとめ  
<https://www.comnico.jp/we-love-social/sns-users>

SNS名称	日本	世界	ユーザー層	特徴
LINE 	9,600万	1億9,900万	全国各地に分布 幅広い年齢層	<ul style="list-style-type: none"> <li>1to1コミュニケーションに適している</li> <li>スタンプ・ショップカードなど独自機能が豊富</li> </ul>
YouTube 	7,120万	20億以上	幅広い年齢層 約4割は45歳以上	<ul style="list-style-type: none"> <li>古い動画も検索して観てもらえる可能性あり</li> <li>SEO（検索エンジン最適化）に強い</li> </ul>
X 	6,650万	5億4,156万	20代が多い 平均年齢は37歳	<ul style="list-style-type: none"> <li>カジュアルな短文コミュニケーション</li> <li>タイムリーさと拡散力が強い（炎上のリスクもあり）</li> </ul>
Instagram 	6,600万	20億以上	10代、20代が多い 女性が過半数	<ul style="list-style-type: none"> <li>画像、動画で訴求しやすい商材向き</li> <li>フィード、ストーリーズ、リール、DMの使い分け</li> </ul>
TikTok 	2,700万	10億以上	10代20代が 圧倒的に多い	<ul style="list-style-type: none"> <li>”おすすめ”で新たな潜在層へリーチ</li> <li>コメント欄で荒れることもあり注意</li> </ul>
Facebook 	2,600万	30億7,000万	ビジネスユースの 30代以上が中心	<ul style="list-style-type: none"> <li>実名登録でリアルなつながり重視</li> <li>フォーマル、オフィシャル、ビジネス</li> </ul>
Pinterest 	870万	4億9,800万	女性が60% Z世代も増加傾向	<ul style="list-style-type: none"> <li>ビジュアル検索プラットフォーム</li> <li>アイデアやインスピを得るために最適</li> </ul>
LinkedIn 	400万	10億以上	ビジネスパーソン が圧倒的に多い	<ul style="list-style-type: none"> <li>経営者や管理職中心のビジネス特化型SNS</li> <li>求人情報とキャリア形成に強く、直接アプローチが可能</li> </ul>

## ソーシャルメディアの利用率（年代別）（複数回答）



## アカウントの数 = ユーザー数ではない

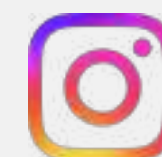
数通りではなく、プラットフォームによって実際の利用実態は異なる



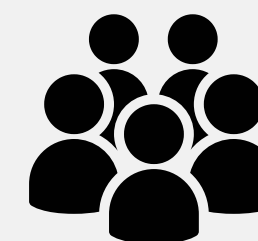
LINEのユーザー



原則として、LINEアカウントは電話番号  
1つにつき1アカウントしか持てない。  
※ビジネス用は除く



Instagramのユーザー



Instagramはサブアカウントをはじめ、若い世代を中心に複数アカウントを  
保有しているケースが多い。

# プラットフォームを選ぶポイントは？

闇雲に手を付けるのではなく、戦略的な計画が重要

## 1 プラットフォームの役割を理解する

効果を最大限に引き出す為にも、自社のサービスと相性が良く、事業にメリットのあるプラットフォームを見極めたうえで運用する事が重要

## 2 自社のターゲットを明文化

それぞれに利用者層の特徴が表れている為、自社サービスのペルソナ設計含め、リーチしたい層を明確にし、無駄なコストを避ける

## 3 最終的な目的と、目標を定量化

各プラットフォームの運用をする事により、得られる状態を定量的に表し、それぞれにKGIやKPIの設定をする事でPDCAを回す



totty design

# 02

## LINEマーケティング

---



**LINE** マーケティングなら

**集客から顧客育成・分析まで**

**オールインワンで完結！**

手動で  
行っていた事を  
**自動化  
効率化**

ビジネスに  
不可欠な  
**便利な機能  
が多数**

様々な  
メディアへ  
**導線確保  
シームレス**

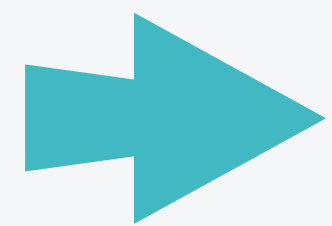


## LINE公式アカウントの数

### 日本の企業数

法人286万社 + 個人事業主379万 = 計665万

LINE 公式アカウント



2,163万 アカウント

## 顧客リストについて

---

**LINE** 登録者 = 顧客リスト

LINE公式アカウントを利用する企業が年々増加！  
LINEはリスト化するまでの**ハードルが低い**

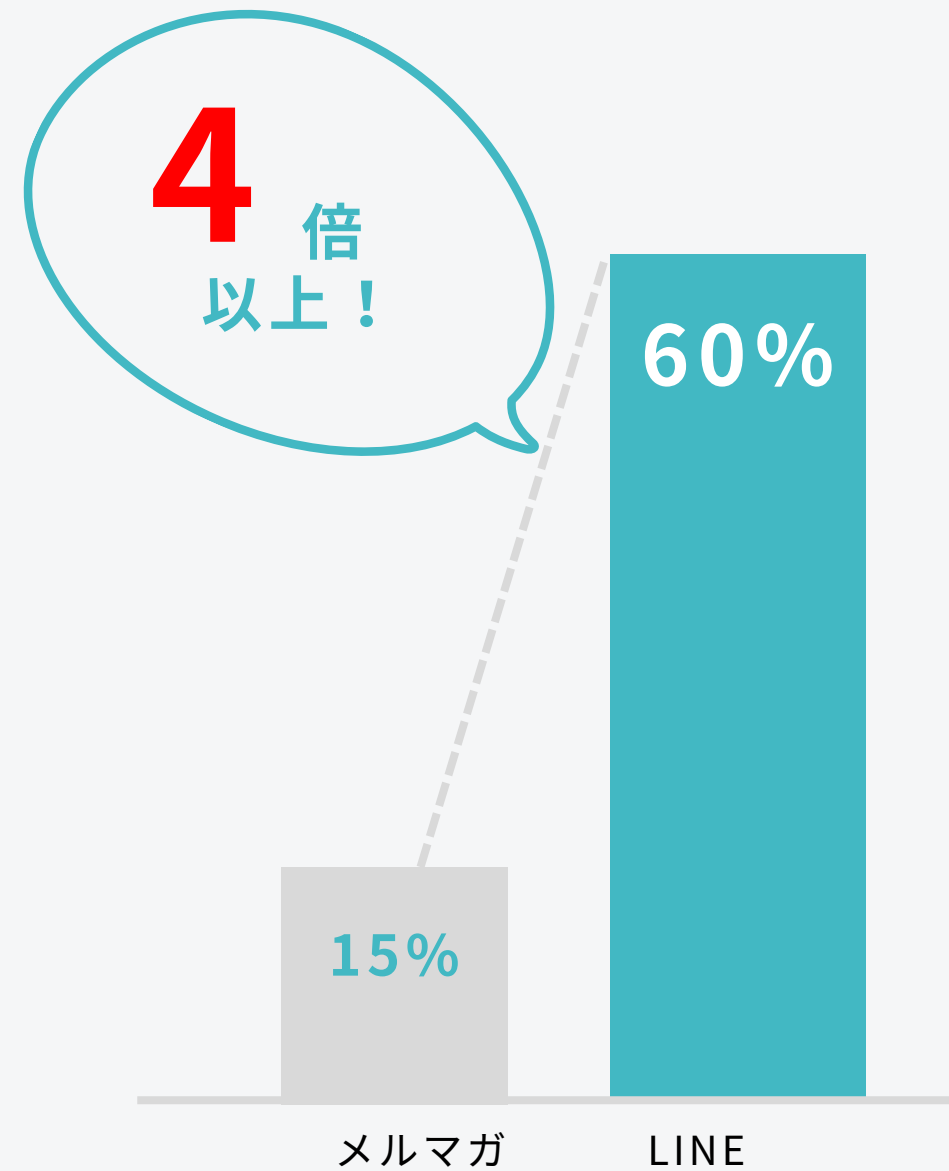
# メルマガや自社アプリよりおすすめな理由

# LINE

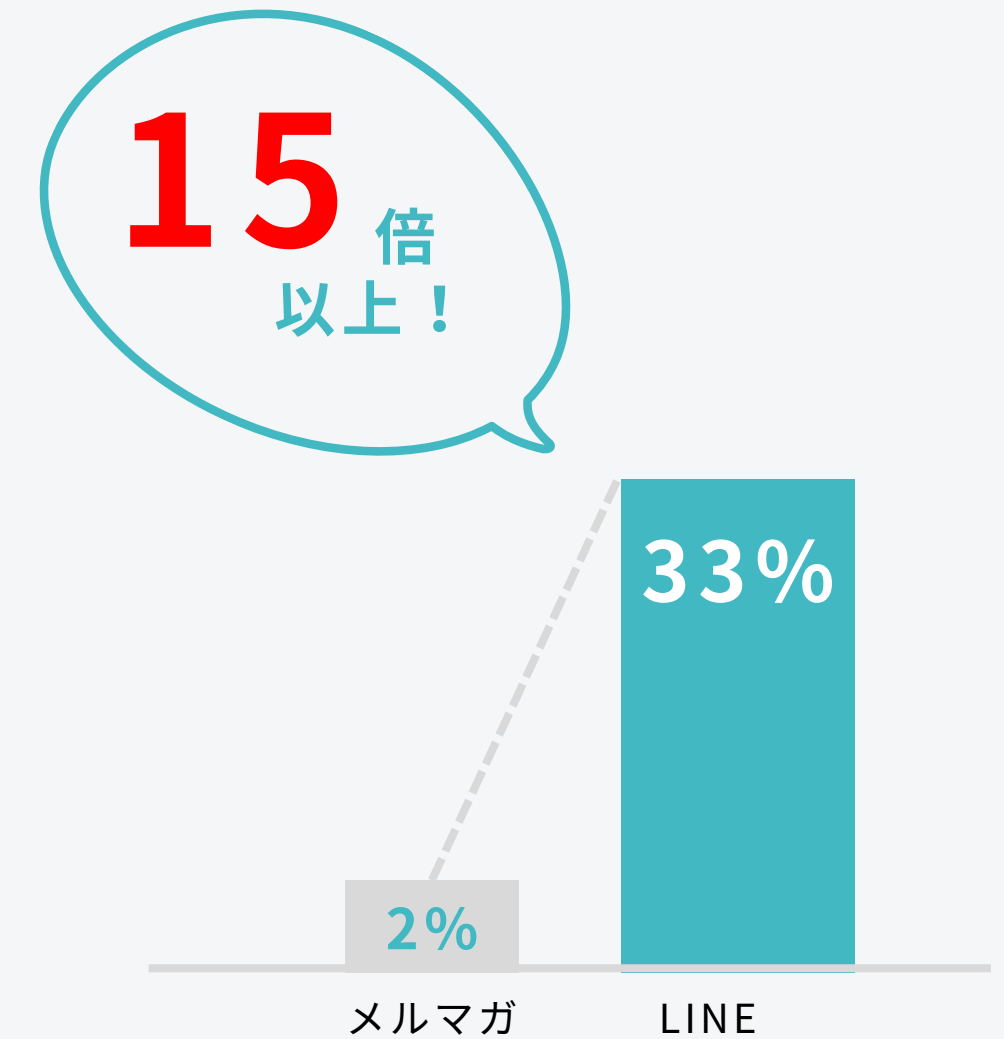
電話やメールに比べて圧倒的につながる・返信が早い

メルマガに比べて圧倒的に開封される・読まれる

開封率



クリック率



# メルマガや自社アプリよりおすすめな理由



## メルマガ

- 名前入力や空メール送信と手順が多い
- 迷惑メールブロックやサブアドレスで情報が届かない
- 配信停止方法がややこしい



## アプリ

- ダウンロード後の情報入力が多い
- アプリ通知をオフにされやすい
- メッセージ配信ができない

# LINE公式アカウントって実は？

単なる配信ツールではなく、業務改善/ナーチャリングツール



新規集客



再来店



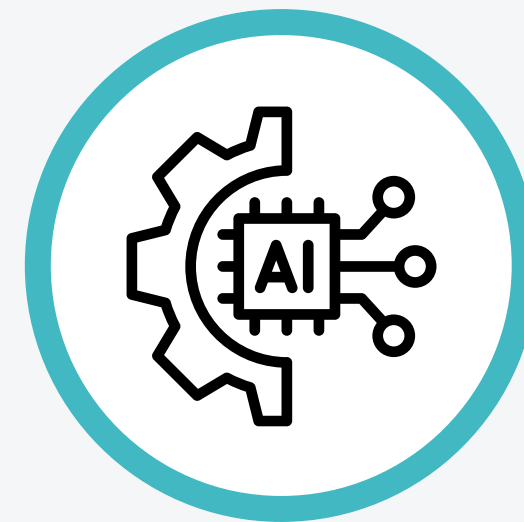
カスタマー  
ジャーニー



クロスセル  
アップセル



顧客満足度



業務自動化



成約率

# 売上アップのPDCA が簡単に構築可能！



成功のカギは**ミニアプリの活用！**

公式LINEアカウントの機能をより便利にし、  
新規顧客・リピート獲得、業務効率化が実現  
可能！

他にも独自機能を多数搭載しており、貴社の  
事業に合わせたLINEマーケティングを始める  
事ができます！

# こんな業種・事業で特に活用されています

**BtoB  
と  
BtoC**

**高級商材  
と  
大衆向商材**

**有形商材  
と  
無形商材**



**採用領域  
と  
EC領域**



# こんな業種・事業で特に活用されています



士業



アパレル



フィットネス



飲食店



教育業



美容/サロン

# LINEミニアプリで解決できること

## LINE公式アカウント

- 友だちの情報はチャットで個別にヒアリングし、メモ欄に記載
- リッチメニューは1種類だけ
- 一斉配信・個別配信が基本でセグメント配信の種類が少ない
- 予約はチャットで個別対応



## + LINEミニアプリ

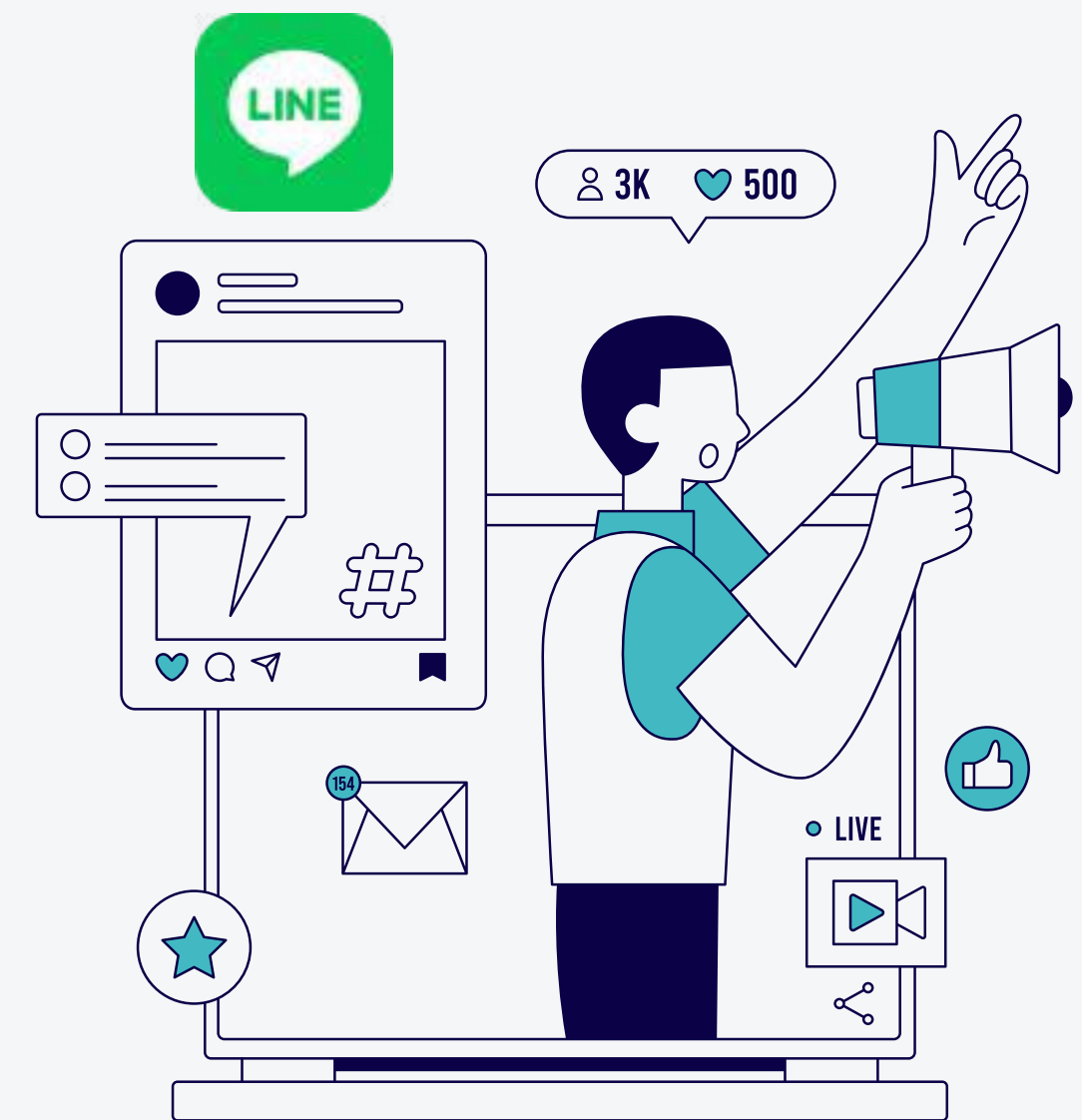
- アンケートで友達の情報を自動取得でき、ツールで一元管理が可能
- 友だちごとにリッチメニューを変えたり、タブ分け表示も可能
- 取得した情報を利用して自由にセグメント配信が可能
- 予約フォームを活用して自動で予約受付・リマインドが可能

# 構築 / 集客代行支援とは？

弊社の構築/集客代行支援サービスは、LINEの拡張機能でもある**LINEミニアプリを活用し**、様々な事業課題の解決を支援するサービスです。

軌道に乗るまでに2~3年かかるLINE運用戦略の時間を、短縮して成果を出すサービスです。LINEの設計から導入、運用までを実績あるプロのコンサルタントに任せることができます。

初期導入から、マーケティング支援のコンサルティング、運用代行等、ご要望に合わせて幅広いサービスを提供しています。



# 充実した運用サポート

LINEアカウントの全体設計や各種実装など、クライアントのLINEアカウント運用を成功に導くために全面的にご支援します。

## 企画・施策立案

- アカウントの目的や方向性の明確化
- ユーザー理解
- LINEフローの設計
- コンテンツの考案
- 計測項目の設計

## 施策実施

- クリエイティブ（文章・画像）作成
- 配信やセグメントの実装・予約
- 計測のセッティング（LINE内施策の計測設計、タグ生成など）

## 効果検証・改善

- ダッシュボードや追加分析による施策効果の見える化
- データに基づいた改善内容の検討

# LINE運用の調査・企画・設計

調査結果と事業背景に基づき、

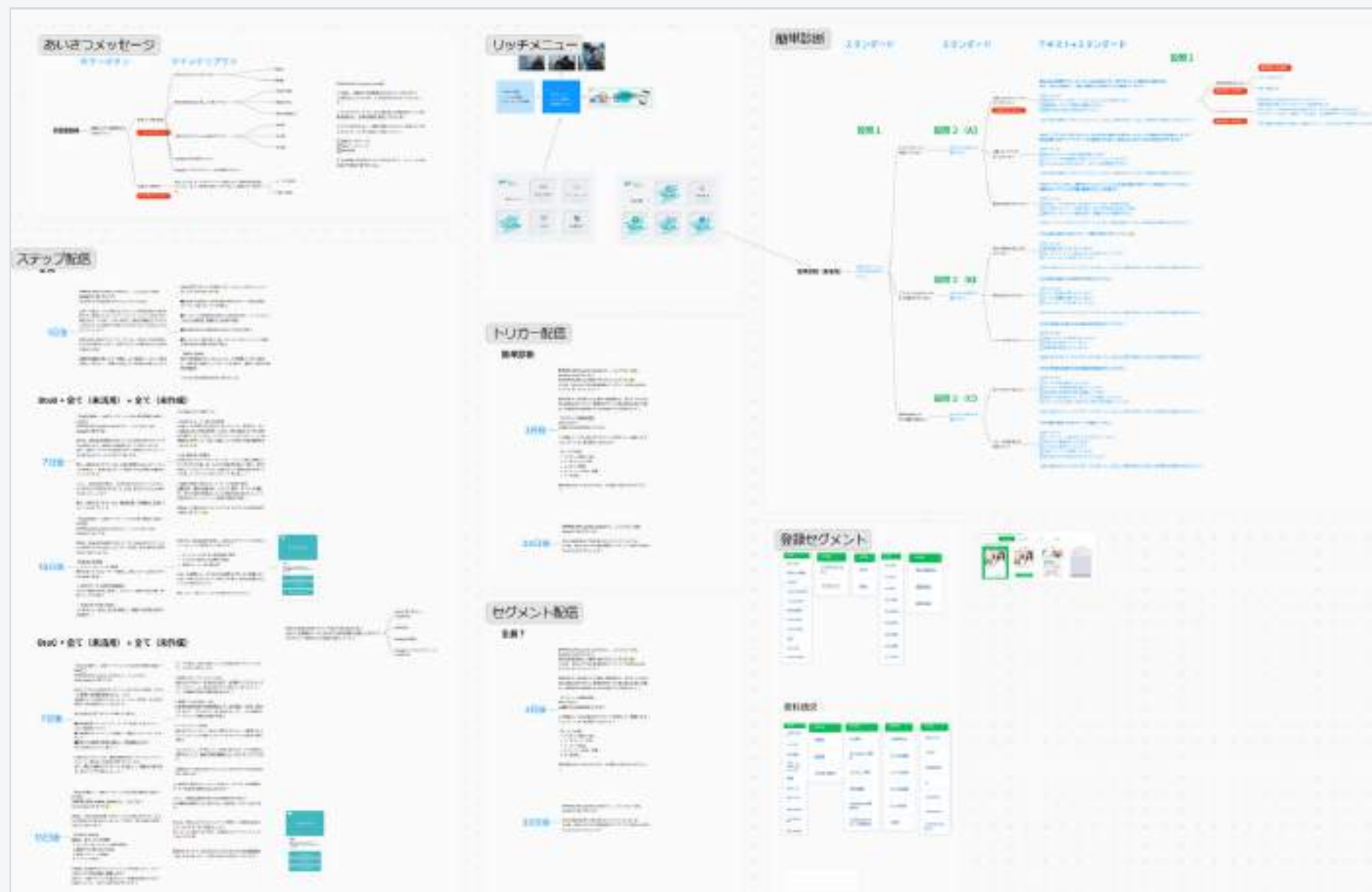
**「誰に向けて」**

**「どんなメッセージを」**

**「どんな順番で配信していくか」**

といった配信シナリオを設計。

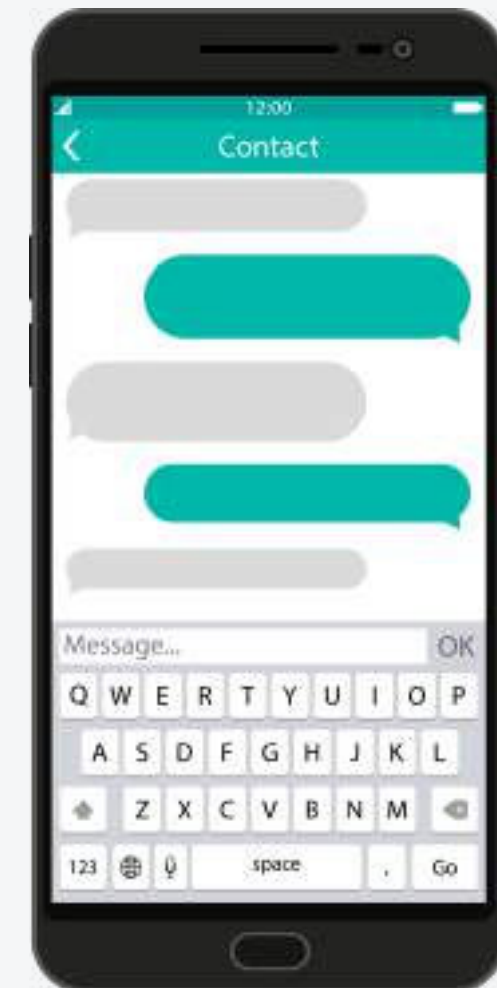
成果を最大化させる為、貴社専用の運用企画・設計をゼロから構築します。



# 配信メッセージの作成 / 配信代行

LINEライティングにおいて強みを持つ弊社所属のコピーライターが、LINE運用に必要な配信メッセージの作成をすべて代行します。

- 自動シナリオメッセージ全文
- 自動応答メッセージ全文
- スポット企画文
- 単発のお知らせ
- 細かなセグメント設定/配信
- リマインド配信全文 etc…



# 配信クリエイティブ制作

ヒアリングを元に「ブランドの世界観」や「UI」などを考慮した完全オーダーメイド型のクリエイティブを弊社専属のデザイナーが制作します。

リッチメニュー



LINE内のバナー



LINE内のフォーム

A form for a beauty salon. The title is "資料請求用フォーム" (Form for requesting materials). Below the title is a small instruction: "こちらのフォームで資料請求してください" (Please use this form to request materials). The form has four input fields: "会社名" (Company name), "お名前" (Name), "Eメール" (Email), and "あなたの業種は?" (What is your industry?). Each field has a red asterisk indicating it is required. There is a dropdown menu at the bottom for "あなたの業種は?".

# LINEミニアプリのご利用が 初めての方もご安心ください!!



どのミニアプリが  
良いか分からない

設計方法がよく  
分からない

自社のリソースが  
足りない

貴社の事業背景や導入目的、そしてコストパフォーマンスに適したLINEミニアプリを選定し、導線から設計まで反映させて提案をします。

もし社内に運用リソースが不足している場合、勿論弊社が責任をもって代行のお手伝いをさせていただきますのでご安心ください！



**会社名** 株式会社totty design  
英文表記 totty design Inc.

---

**代表者** 戸塚 雄宇

---

**会社設立日** 2022年7月28日

---

**所在地** 〒150-0001 東京都渋谷区神宮前6-23-4桑野ビル2F

---

**資本金** 300万円

---

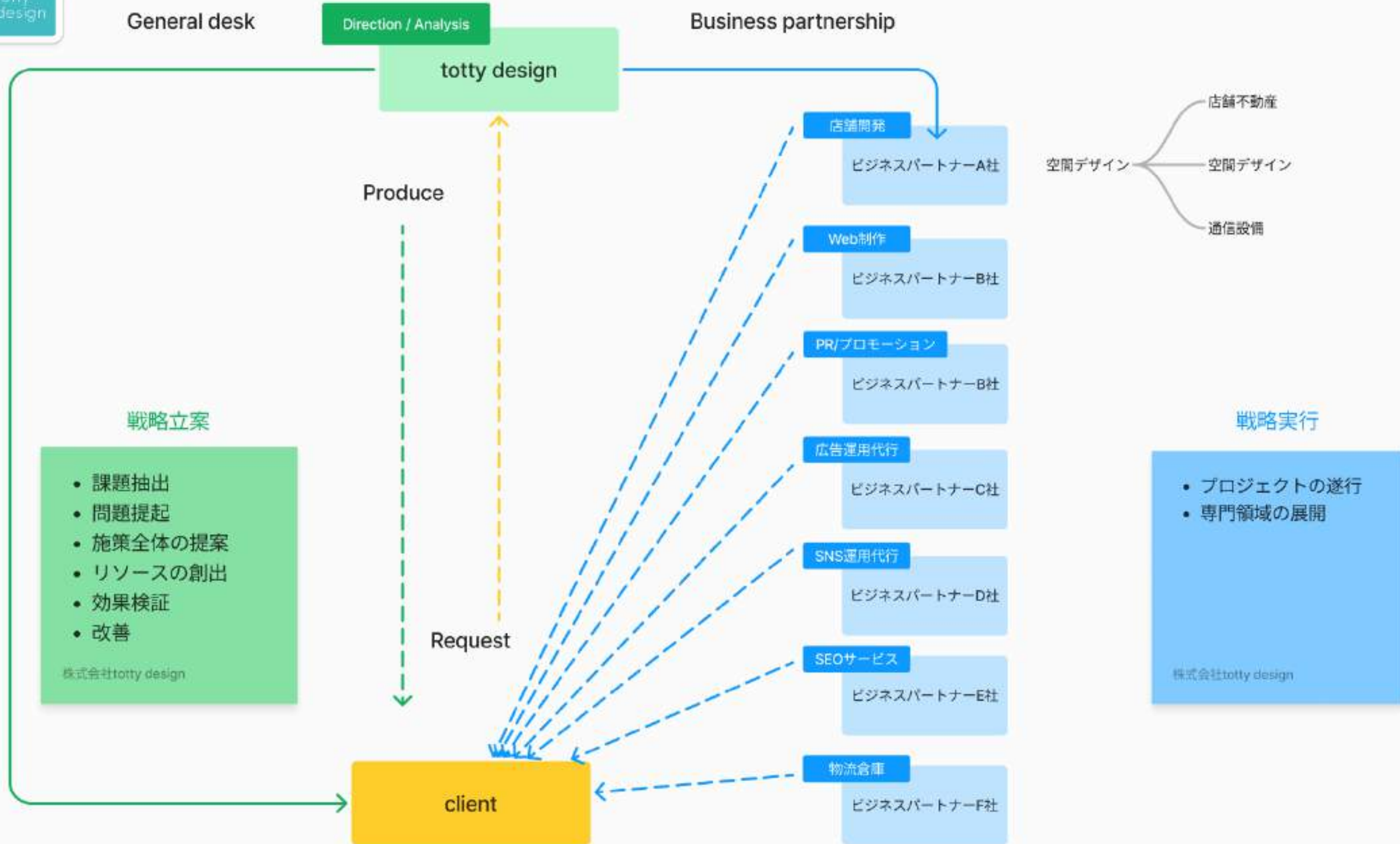
**事業内容** **デジタルマーケティング事業**

- ↪ 集客支援
- ↪ WEBマーケティング
- ↪ PR/プロモーション

**店舗開発事業**

- ↪ 物件紹介
- ↪ 店舗内装デザイン
- ↪ ブランドコンサルティング





## ■自己紹介

📍国内セレクトショップやボッテガヴェネタジャパンでキャリアを積み、2012年にセリーヌジャパン入社。主にジャパン社全店のオペレーション改革や、主要店舗のマネジメントに従事。

📍2016年にヴァレンティノジャパンへ転職し、旗艦店であるGINZA SIX立ち上げプロジェクトに参画。本国ミラノでのアカデミックトレーニングを経て、ストアディレクターとして様々な販売・集客・CRM戦略を成功に導き、年間20億以上の売上予算達成へ貢献。

📍その後はインテリア業界でセールスマネージャーとして法人営業、マーケティングへ活躍の場を拡大。現在は、企業や個人事業主様の経営課題を可視化し、集客課題やCRMを切り口にデジタルマーケティング事業全般をトータルプロデュース。



Digital producer  
戸塚 雄宇 / U Totsuka

BOTTEGA VENETA

CELINE



VALENTINO

It's a beautiful day.  
The SAZABY LEAGUE

poggen  
pohl

# THANK YOU

まずはお気軽にご相談ください。

LINE  
公式アカウント

